



# Staatliche Naturwissenschaftliche Sammlungen Bayerns



29.03.2023

Dr. Amaryllis Vidalis

# Naturhistorische Sammlungen

## 250 Jahre Sammlungstradition in Bayern

- Bayerische Staatssammlung für Paläontologie und Geologie
- Botanische Staatssammlung München
- Botanischer Garten München-Nymphenburg (Lebensammlung)
- Mineralogische Staatssammlung München
- Staatssammlung für Anthropologie München
- Staatssammlung für Paläoanatomie München
- Zoologische Staatssammlung München



# Sammlungen mit Weltbedeutung

- Weltweit größte und bedeutendste Schmetterlingssammlung
- Weltbedeutende Sammlung Südamerikanischer Blütenpflanzen
- Einzigartige Fossilien der Solnhofener Plattenkalke z.B. *Archaeopteryx*
- Sammlung aus Meteoriten und irdischen Rohstoffen
- Berühmte historische Leuchtenberg-Mineraliensammlung
- Deutschlands ältestes bestattetes Skelett („Neuessing Mann“, ca. 34.000 Jahre)

und viele mehr....



# Museen und Botanischer Garten

## Schaufenster in unsere Sammlungen und Forschungen

### In München

- Museum Mensch und Natur (zukünftig Naturkundemuseum Bayern)
- Paläontologisches Museum München
- Geologisches Museum München
- Museum Mineralogia München
- Botanischer Garten München-Nymphenburg mit alpiner Außenstelle am Schachen

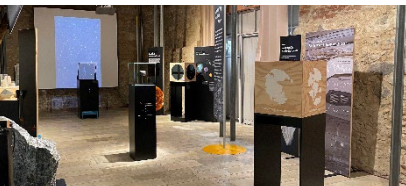


# Museen und Botanischer Garten

## Schaufenster in unsere Sammlungen und Forschungen

In der bayerischen Region

- Jura-Museum Eichstätt
- Naturkundemuseum Bamberg
- RiesKraterMuseum Nördlingen
- Urwelt-Museum Oberfranken
- seit dem 1. Januar 2023: Bionicum Nürnberg



# Standorte in Bayern

ca. 700.000

Besucher:innen  
pro Jahr

30-40

Sonderausstellungen  
pro Jahr



# Unsere Mission

»Im Mittelpunkt der SNSB-Aktivitäten in Sammlung, Forschung und Wissenstransfer steht der **Geo- und Biosphärenwandel** in Raum und Zeit mit Schwerpunkt auf **alpinen Systemen**.«

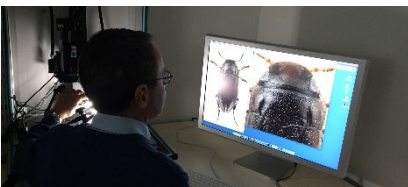


# Forschungsinfrastruktur

Der Kooperationsvertrag mit der LMU München („Münchener Modell“) regelt die beidseitige Nutzung von SNSB und LMU Einrichtungen

- Sammlungen & Spezialbibliotheken
- SNSB IT Zentrum
- Genomics Core Facility, weitere CF im Aufbau (Stabile Isotope, Imaging)
- Digitalisierungsstationen
- Molekularbiologische Labore (z.B. altDNA Labor)
- Ramanspektroskop
- Massenspektrometer für Isotopenanalyse
- Rasterelektronenmikroskop
- Versuchsgewächshaus

und vieles mehr...







**SNSB**  Staatliche  
Naturwissenschaftliche  
Sammlungen Bayerns

