



Universität Bayreuth
Lehrstuhl für Angewandte Informatik IV
Datenbanken und Informationssysteme

Prof. Dr.-Ing. Jablonski

Installation von DivMobi (Geräteanwendung)

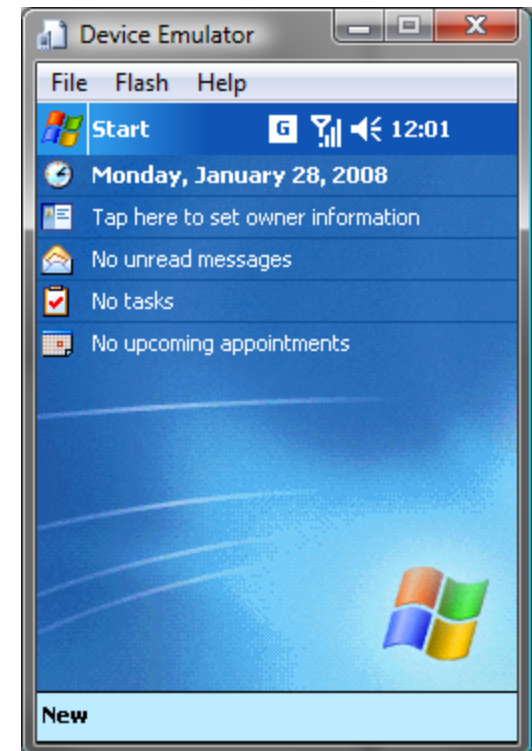
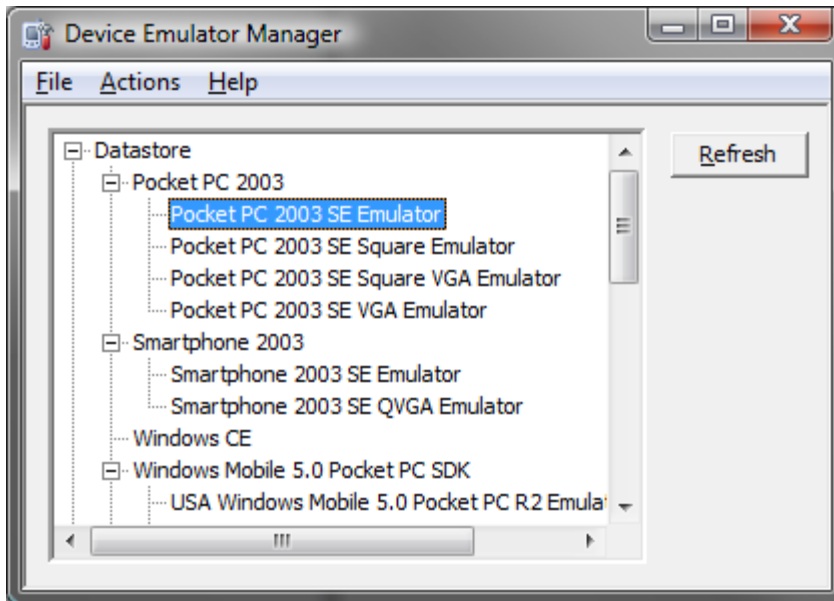
Lehrstuhl für Angewandte Informatik IV
Universität Bayreuth
Fakultät für Mathematik und Physik
D-95440 Bayreuth

Fon +49 921 55-7343
Fax +49 921 55-7339
email Bernhard.Volz@uni-bayreuth.de
www <http://ai4.inf.uni-bayreuth.de>

- PDA oder Emulator
 - Betriebssystem: Pocket PC 2003, Windows Mobile 5, Windows Mobile 6
 - .NET Compact Framework v2.0 für die entsprechende Hardwareplattform
 - Emulator ist bei Visual Studio .NET 2005 oder 2008 enthalten (kann über das Setup installiert werden)
 - Speicherkarte (PDA) mit mindestens 42 MB freiem Speicher, für Emulator zusätzlich mindestens 42 MB freier Festplattenspeicher für emulierte Speicherkarte

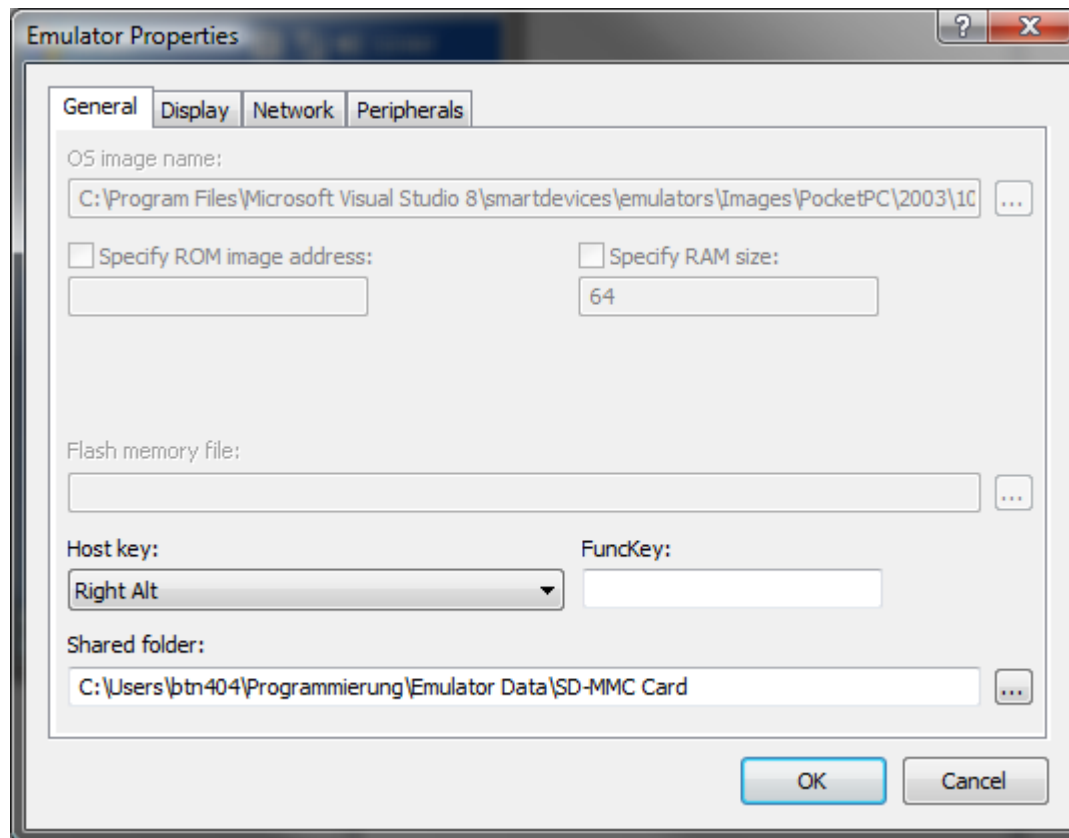
Vorarbeiten für Emulator I

- Starten eines geeigneten Emulationsimages
 - Device Emulator Manager aufrufen
 - Pocket PC 2003 SE Emulator mit rechter Maustaste anklicken und "Connect" aus dem Kontext-Menü wählen



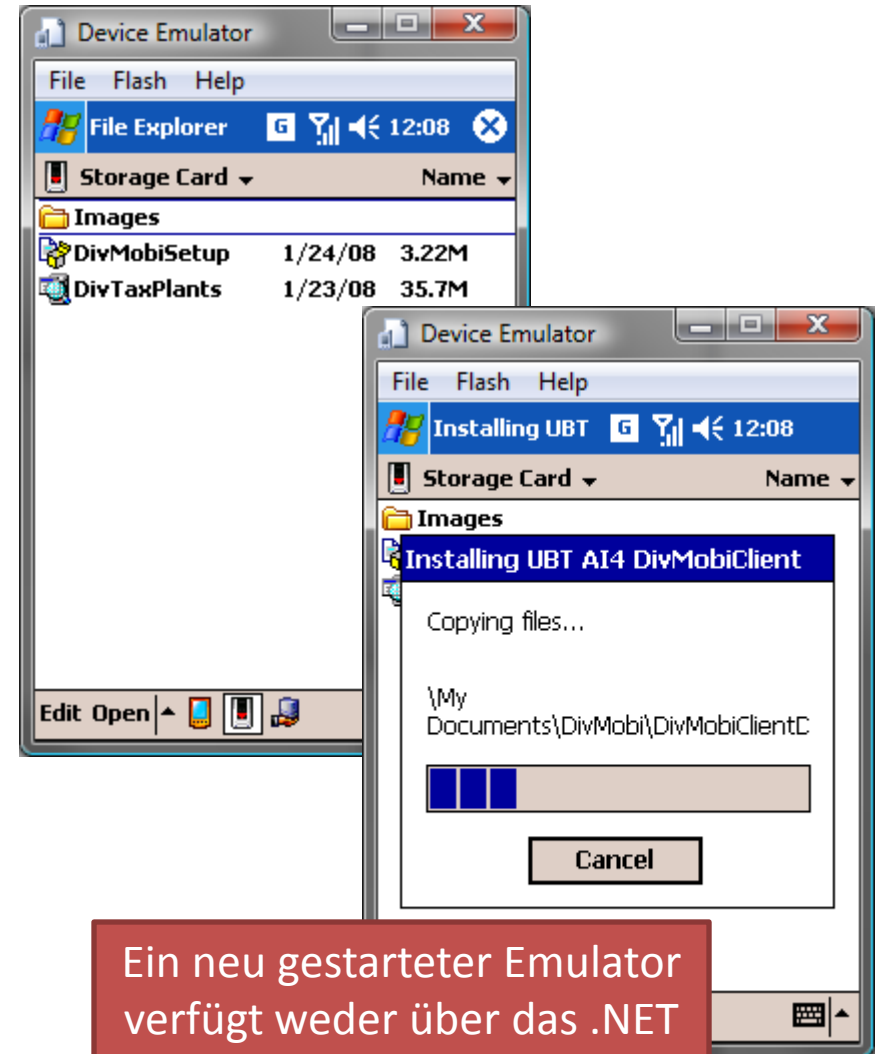
Vorarbeiten für Emulator II

- Konfigurationsdialog im Emulator aufrufen
 - Menü "File" > "Configure..."
 - Unter "Shared folder" ein Verzeichnis der lokalen Festplatte angeben, das als "Speicherkarte" verwendet werden soll



Installation der Anwendung I

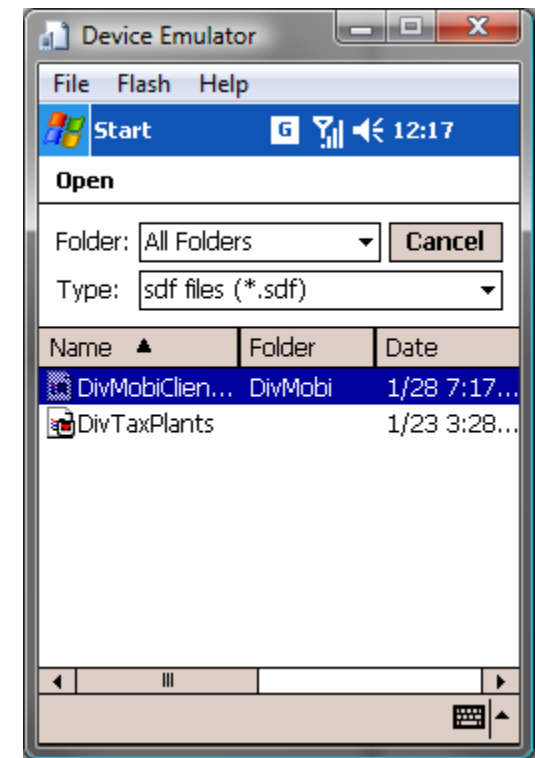
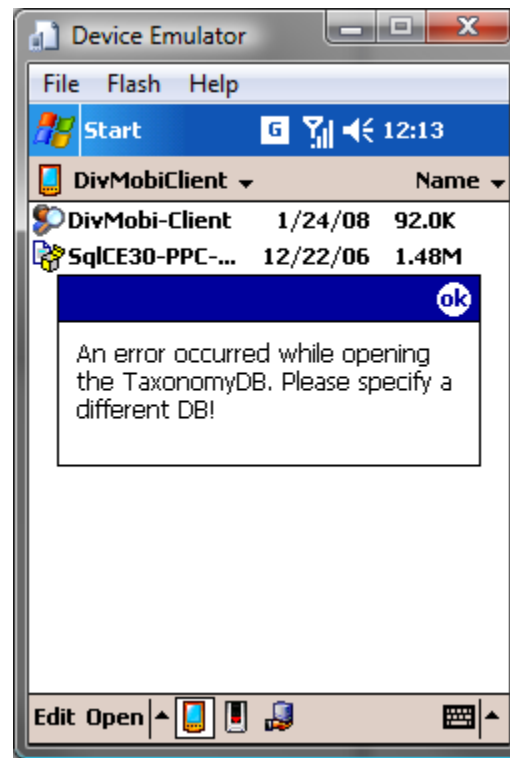
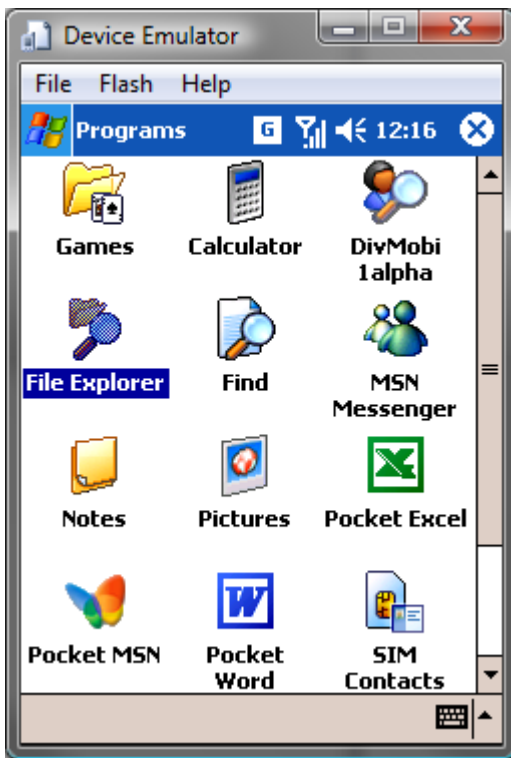
- Setup-Datei (DivMobiSetup.cab) sowie Taxonomie-Datenbank (DivTaxPlants.sdf) auf die Speicherkarte kopieren
 - Emulator: Dateien in das freigegebene Verzeichnis kopieren
 - Mit Hilfe des "File Explorer" die Datei DivMobiSetup.cab starten (einmaliges "Anklicken" genügt)
 - DivMobi wird in das Verzeichnis \Program Files\DivMobiClient installiert
 - Die Datenbank für die einzelnen Datensätze wird in \My Documents\DivMobi hinterlegt
 - Beispielbilder werden in \MyDocuments\My Pictures\ abgelegt
 - Falls das .NET Compact Framework 2.0 noch nicht auf dem Gerät installiert ist, muss dieses jetzt installiert werden; ein für den Pocket PC 2003 Emulator passendes Images befindet sich unter \Program Files\DivMobiClient
 - Falls der SQL Server Compact Edition 3.0 noch nicht auf dem Gerät installiert ist (Normalfall), muss dieser zusätzlich installiert werden; im Verzeichnis \Program Files\DivMobiClient findet sich ein entsprechendes Image, das sowohl für Pocket PC 2003, Windows Mobile 5 als auch Windows Mobile 6 eingesetzt werden kann



Ein neu gestarteter Emulator verfügt weder über das .NET Compact Framework, noch über den SQL CE Server!

Installation der Anwendung II

- Nach der Installation findet sich ein neuer Eintrag im Startmenü (hier: Pocket PC 2003)
 - Dieser startet DivMobi, falls man auf ihn klickt
- Beim ersten Start von DivMobi muss festgelegt werden, wo sich die Taxonomie-Datenbank befindet
 - Dies geschieht über einen Datei-Auswahl Dialog
 - Dieser zeigt zwei Datenbanken an, zu selektieren ist "DivTaxPlants"; in der anderen Datenbank speichert DivMobi die Datensätze ab



Installation der Anwendung III

- Danach ist die Installation geschafft und DivMobi läuft
 - Tip: Speichert man das Emulator-Image beim Beenden des Emulators ab, so muss DivMobi bei einem weiteren Start des Emulators nicht nochmals neu installiert werden!

